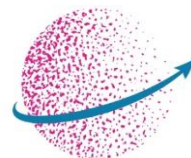


ASSURANCE VOYAGE GATE ONE



ASSUREVER
assure vos voyages

LE RESUME DE VOTRE CONTRAT D'ASSURANCE VOYAGE (Produit « Assurance Voyage Gate One » n°xxxx)



VOS GARANTIES

- MULTIRISQUE
- ASSISTANCE RAPATRIEMENT



VOTRE NUMERO DE CONTRAT PERSONNEL

(n° des Conditions Particulières)

.....

**VOUS ETES AMENES A FAIRE VALOIR
VOS GARANTIES D'ASSURANCE AVANT
OU APRES VOTRE VOYAGE ?**

En cas de Sinistre susceptible de donner lieu à une annulation, vous devez annuler votre réservation auprès de l'organisateur du voyage dès que vous en avez connaissance.

Vous devez nous envoyer votre déclaration de sinistre dans les cinq jours ouvrés suite à la survenance de l'événement (en cas d'annulation) ou suite à votre retour de voyage (pour tous les autres cas).

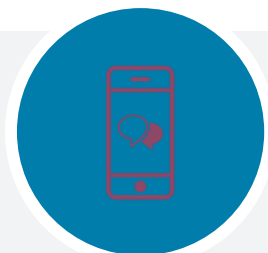


**VOUS AVEZ BESOIN D'UNE ASSISTANCE
DURANT VOTRE SEJOUR ?**

Pour bénéficier des garanties d'assistance du présent contrat, il est IMPERATIF de contacter les services publics de secours dans un premier temps et de contacter ensuite le plateau d'assistance préalablement à toute intervention, ou initiative personnelle afin d'obtenir un numéro de dossier qui, seul, justifiera une prise en charge.

QUI CONTACTER ?

ASSUREVER
Service Gestion Clients
TSA 52216
18039 BOURGES CEDEX
Tél. : +33 1 73 03 41 01
Mail : gestion@assurever.com



QUI CONTACTER ?

24h/24 – 7j/7

MUTUAIDE Assistance
Tél. : +33 1 55 98 88 17

N° de contrat à communiquer : **6718**



GATE ONE VOYAGES

91 rue de Paris
35000 RENNES
+33 (0)9 54 81 81 51
<https://gate-one.fr/>



VOS GARANTIES EN SYNTHÈSE

PRESTATIONS

MONTANTS TTC maximum / personne

ANNULATION (Formule Multirisque)

<ul style="list-style-type: none"> • Décès, accident corporel grave, maladie grave, hospitalisation du client ou d'un membre de sa famille • Décès, hospitalisation > 48 heures des oncles, tantes, neveux et nièces • Etat de grossesse non connu à la souscription du contrat et contre indiquant la nature du séjour réservé • Complications de grossesse médicales • Hospitalisation > à 3 jours consécutifs entraînée par une maladie psychique • Contre indications et suites de vaccination • Licenciement économique du client ou de son conjoint • Obtention d'emploi • Mutation professionnelle • Convocations administratives • Convocation à un examen de rattrapage • Refus de visa touristique • Dommages matériels graves au domicile ou aux locaux professionnels • Vol au domicile ou dans les locaux professionnels • Dommages graves au véhicule ↳ Franchise 	<ul style="list-style-type: none"> • 8 000 € maximum / personne et 40 000 € maximum / événement
<ul style="list-style-type: none"> • Modification, suppression de congés payés • Vol de papiers d'identité et/ou titre de transport • Annulation pour toutes causes justifiées • Attentat sur le lieu de séjour (maxi. 100 km et 15 jours < l'arrivée) 	<ul style="list-style-type: none"> • 15 € / personne • Franchise de 20% du montant de l'indemnisation avec un minimum de 75 € / personne et un maximum de 150 € / personne

BAGAGES (Formule Multirisque)

<ul style="list-style-type: none"> • Vol, destruction totale ou partielle, perte • Dont objets de valeur ↳ Franchise 	<ul style="list-style-type: none"> • 800 € maximum / personne • 50 % du capital assuré • 30 € / dossier
---	--

ASSISTANCE RAPATRIEMENT (Formules Multirisque et Assistance rapatriement)

<ul style="list-style-type: none"> • Transport / rapatriement • Présence hospitalisation • Prolongation de séjour • Retour des accompagnants et prise en charge des frais de séjour • Retour des enfants mineurs bénéficiaires et hébergement de l'accompagnant • Retour anticipé • Chauffeur de remplacement • Rapatriement du corps en cas de décès • Prise en charge des frais de cercueil • Assistance juridique à l'Etranger • Avance de la caution pénale à l'Etranger • Frais de recherche et secours (y compris frais de secours sur piste) 	<ul style="list-style-type: none"> • Frais réels • Billet aller-retour + 80 € / nuit (10 nuits maximum) • 80 € / nuit (10 nuits maximum) • Billet retour • Billet aller-retour + 80 € / nuit (4 nuits maximum) • Billet retour • Salaire chauffeur • Frais réels • 2 500 € / personne • 5 000 € / personne • 10 000 € / personne • 3 000 € / personne et 15 000 € / événement
---	---

FRAIS MEDICAUX (Formules Multirisque et Assistance rapatriement)

<ul style="list-style-type: none"> • Remboursement des frais médicaux à l'étranger et avance des frais d'hospitalisation à l'étranger <ul style="list-style-type: none"> • USA, Canada, Asie, Australie • Reste du monde ↳ Franchise pour les frais médicaux • Remboursement des soins dentaires d'urgence 	<ul style="list-style-type: none"> • 80 000 € / personne • 40 000 € / personne • 30 € / personne • 160 € / personne
--	---

INTERRUPTION DE VOYAGE (Formule Multirisque)

<ul style="list-style-type: none"> • Frais d'interruption de voyage suite à Hospitalisation ou décès d'un proche / Sinistre au domicile • Voyage de compensation suite au rapatriement médical de l'assuré 	<ul style="list-style-type: none"> • Prorata temporis (hors transport) avec un maximum de 6 000 € / personne et 30 000 € / événement • Prix d'achat initial du voyage assuré
--	--

RESPONSABILITE CIVILE (Formule Multirisque)

<ul style="list-style-type: none"> • Dommages corporels et matériels confondus ↳ Franchise 	<ul style="list-style-type: none"> • 500 000 € TTC / personne • 75 € / sinistre (sauf corporel)
--	---

INDIVIDUELLE ACCIDENT (Formule Multirisque)

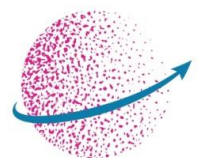
<ul style="list-style-type: none"> • Capital décès accidentel • Capital infirmité permanente accidentelle • Maximum / événement 	<ul style="list-style-type: none"> • 4 000 € maximum / personne • 4 000 € maximum / personne • 150 000 €
--	---

Les Conditions Générales complètes sont disponibles sur simple demande à votre agent de voyages.



TSA 72218
18039 BOURGES CEDEX
Tél : 01 73 03 41 01
www.assurever.com

S.A.R.L. au capital de 516 500 € - RCS Paris B 384.706.941
Société de courtage et de gestion d'assurance immatriculée à l'ORIAS
sous le n°07 028 567 (www.orias.fr)
Autorité de Contrôle Prudentiel et de Résolution - 4, place de Budapest - CS 92459 - 75436 PARIS Cedex 9



ASSUREVER
assure vos voyages

Assurance Voyage

Document d'information sur le produit d'assurance

Compagnie : COWEN Insurance Company Limited – Entreprise d'assurance agréée à Malte sous le No. C 55905 ; ce contrat est régi par le Code des assurances français

COWEN | INS

Produit : « ASSURANCE PROTECTION SANITAIRE »

Ce document d'information présente un résumé des principales garanties et exclusions du produit. Il ne prend pas en compte vos besoins et demandes spécifiques. Vous trouverez l'information complète sur ce produit dans la documentation précontractuelle et contractuelle.

De quel type d'assurance s'agit-il ?

Le produit Assurance Protection Sanitaire est destiné à garantir les dommages subis par l'assuré avant et pendant le voyage ainsi que les frais restés à sa charge. Le produit inclut des prestations d'assistance aux personnes, des garanties en cas d'annulation du voyage selon les modalités du contrat d'assurance souscrit.



Qu'est-ce qui est assuré ?

ANNULATION ET ASSISTANCE PROTECTION SANITAIRE - Extension à une formule Multirisque

✓ ANNULATION DE VOYAGE EN CAS D'ÉPIDÉMIE DE L'ASSURÉ

Jusqu'à 8 000 € par personne et 30 000 € par événement

✓ ASSISTANCE RAPATRIEMENT

Transport / rapatriement en cas d'épidémie ou de pandémie
Retour impossible jusqu'à 1 000 € par personne et 50 000 € par groupe

Frais hôteliers suite à mise en quarantaine jusqu'à 80 € par nuit avec un maximum de 14 nuits

Frais hôteliers suite à mise en quarantaine jusqu'à 150 € par nuit avec un maximum de 14 nuits **si extension souscrite**

Frais hôteliers suite à mise en quarantaine jusqu'à 300 € par nuit avec un maximum de 14 nuits **si extension souscrite**

Frais médicaux à l'étranger suite maladie contractée en cas d'épidémie jusqu'à 150 000 € par personne

Soutien psychologique suite mise en quarantaine jusqu'à 6 entretiens par événement

Aide-ménagère jusqu'à 15 heures réparties sur 4 semaines

Livraison de courses ménagères jusqu'à 15 jours et 1 livraison par semaine

ANNULATION PROTECTION SANITAIRE - Extension à une formule Annulation ou Multirisque

✓ ANNULATION DE VOYAGE EN CAS D'ÉPIDÉMIE DE L'ASSURÉ

Jusqu'à 8 000 € par personne et 30 000 € par événement



Qu'est-ce qui n'est pas assuré ?

✗ La défaillance de toute nature, y compris financière, du transporteur rendant impossible l'exécution de ses obligations contractuelles,

✗ Les guerres civiles ou étrangères, les émeutes, les mouvements populaires,

✗ Les conséquences de la désintégration du noyau atomique ou toute irradiation provenant d'une source d'énergie présentant un caractère de radioactivité,

✗ Sauf dérogation, un tremblement de terre, une éruption volcanique, un raz de marée, une inondation ou un cataclysme naturel sauf dans le cadre des dispositions résultant de la loi n° 82-600 du 13 juillet 1982 relative à l'indemnisation des victimes de catastrophes naturelles (pour les garanties d'assurance),

✗ L'annulation pour convenance personnelle,

✗ Les frais médicaux dans le pays de domicile.



Y a-t-il des exclusions à la couverture ?

Les principales exclusions du contrat

! Les frais engagés sans l'accord préalable du Service Assistance,

! Le simple fait que la destination géographique du voyage est déconseillée par le Ministère des Affaires Étrangères français,

! La participation volontaire d'un Assuré à des émeutes ou grèves, rixes ou voies de fait,

! Les conséquences de l'usage de médicaments, de drogues, de stupéfiants et produits assimilés non ordonnés médicalement, et de l'usage abusif d'alcool,

! Tout acte intentionnel de l'Assuré pouvant entraîner la garantie du contrat.

Le contrat comporte par ailleurs certaines restrictions

! Le contrat doit être souscrit le jour de la réservation du voyage ou, au plus tard, la veille du 1^{er} jour d'application du barème de frais d'annulation.

! L'Assuré doit être domicilié en France, dans l'un des pays membres de l'Union Européenne, au Royaume Uni, en Suisse, Norvège, Monaco, Andorre, Liechtenstein, San Marin ou à Gibraltar.



Où suis-je couvert(e) ?

Les garanties s'appliquent dans le monde entier, à l'exception des pays recensés par le Ministère des Affaires étrangères français comme étant en état de guerre civile ou étrangère, d'instabilité politique notoire, subissant des représailles, des restrictions à la libre circulation des personnes et des biens et ce quel qu'en soit le motif, notamment sanitaire, de sécurité, météorologique, les pays subissant des actes de terrorisme, ayant subi des catastrophes naturelles ou une désintégration du noyau atomique ainsi que les pays subissant tout autre cas de force majeure.



Quelles sont mes obligations ?

- A la souscription du contrat

L'Assuré est tenu de régler la cotisation.

L'Assuré est tenu de répondre exactement aux questions posées par l'Assureur notamment dans le formulaire de déclaration lui permettant d'apprécier les risques pris en charge.

- En cas de sinistre

- Au titre des garanties d'assurance, l'Assuré doit déclarer son sinistre dans les 5 jours ouvrés à partir du moment où il a connaissance du sinistre.

- Au titre des prestations d'assistance, l'Assuré doit contacter le plateau d'assistance et obtenir son accord préalable avant de prendre toute initiative ou d'engager toute dépense.

Dans tous les cas, l'Assuré est tenu de fournir à l'Assureur toutes pièces et documents justificatifs nécessaires à la mise en œuvre des garanties d'assurance et des prestations d'assistance prévues au contrat.



Quand et comment effectuer les paiements ?

La cotisation est payable à la souscription du contrat, par tout moyen de paiement accepté par l'agence de voyage.



Quand commence la couverture et quand prend-elle fin ?

Début de la couverture

La garantie « Annulation de voyage » prend effet le jour de la souscription du présent contrat.

Toutes les autres garanties prennent effet le jour du départ en voyage (lieu de convocation de l'organisateur à l'aller).

Droit de renonciation

Conformément à l'article L112-10 du Code des Assurances, l'Assuré qui souscrit à des fins non professionnelles un contrat d'assurance, s'il justifie d'une garantie antérieure pour l'un des risques couverts par ce nouveau contrat, peut renoncer à ce nouveau contrat, sans frais ni pénalités, tant qu'il n'a pas été intégralement exécuté ou que l'Assuré n'a fait intervenir aucune garantie, et dans la limite d'un délai de quatorze jours calendaires à compter de la conclusion du nouveau contrat.

Fin de la couverture

La garantie « Annulation de voyage » expire le jour du départ en voyage (lieu de convocation de l'organisateur à l'aller).

Toutes les autres garanties expirent le dernier jour du voyage (lieu de dispersion du groupe), avec une durée maximale de 366 jours consécutifs.



Comment puis-je résilier le contrat ?

La résiliation du contrat n'est pas autorisée.